



美浜町へのアクセス	
車で	名古屋から南へ50km、車で50分 (知多半島道路で一直線)
電車で	名鉄電車で45分 (名鉄名古屋駅・金山駅から乗換無し列車もあり)



個性豊かな11軒の旅館が合宿のお手伝いをさせていただきます

合宿するなら

愛知

美浜町ガイドマップ



We ♥ Mihama
美浜町
ガイドマップ

美浜町内の施設紹介



名鉄知多奥田駅の目の前! 駅からすぐの陸上競技場

美浜町運動公園 陸上競技場



400mトラックや人工芝のインフィールドを備えた陸上競技場は、陸上競技のほか、サッカーやラグビーなどの球技でも利用でき、ナイター照明も完備しているので夜間でも安心して快適に利用できます。また、公園内の園路を利用したジョギングやウォーキングなどの運動でも利用できます。



正面玄関



全天候型
フルウレタン舗装(走路)



サッカーコート



パラ陸上競技の
利用にも対応

所在地 愛知県知多郡美浜町大字奥田字奥田前1番地1
TEL 0569-87-3300 **FAX** 0569-87-3303
利用時間 9:00~21:00 ※大会等の準備で利用する場合は 7:00~9:00の時間帯も利用可
休業日 月曜日・12月28日~1月4日 ※月曜日が祝日の場合はその翌日
公認種別 日本陸上競技連盟 第3種公認

トラック

全天候型フルウレタン舗装
(走路) 1週400m×8レーン
(ホームストレート9レーン)
※ホームストレートは逆走可能な仕様

観覧スタンド

観覧席986席・
車いす専用観覧席12席
※2階へのスロープあり



スポーツ、音楽、ゼミ等の他、研修や会議、趣味など
幅広くご利用いただけます

南知多道路「美浜IC」から自動車で1分

美浜町総合公園

所在地 愛知県知多郡美浜町大字北方字十二谷1番地2
TEL 0569-82-5200 **FAX** 0569-82-5201



体育館、テニスコート、グラウンドの施設の他に
図書館も併設してあります。

施設 1

メインアリーナ



広さが1,665平方メートル(45m×37m)あるメインアリーナは、バレーボール(3面)、バスケットボール(2面)、パドミントン(10面)、卓球(20台)で利用できます。また、メインアリーナ周りに、180mのランニングコースと388席の観覧席があります。

施設 2

グラウンド



広さが8,346平方メートルあり、軟式野球(1面)、ソフトボール(2面)で利用できます。4基の照明施設を備えています。
※硬式野球及び革製のボールを使用したソフトボールは禁止

施設 3

テニスコート



広さが3,588平方メートルあり、全天候型砂入り人工芝のコートが5面あります。その内3面は照明設備を備えています。

施設 4

会議室・研修室



●会議室(1階) 会議、研修に利用できます。
●研修室(2階) 広さ114平方メートルの研修室があります。会議や打ち合わせに利用できます。

Check!!

もしもの時に…

JA愛知厚生連 知多厚生病院

- 所在地 愛知県知多郡美浜町大字河和字西谷81番地6
- 休日夜間診療/24時間緊急対応可
- 病院までの距離および所要時間
美浜町総合公園から車で約5分 美浜町運動公園から車で約10分

診療科目

内科、小児科、外科、整形外科、脳神経外科、皮膚科、泌尿器科、産婦人科、眼科、耳鼻いんこう科、リハビリテーション科、放射線科、麻酔科

近隣の医療施設

渡辺病院

- 所在地 愛知県知多郡美浜町大字野間字上川田45番地の2
- 休日夜間診療/24時間緊急対応可
- 病院までの距離および所要時間
美浜町総合公園から車で約15分 美浜町運動公園から車で約8分

診療科目

内科、消化器内科、循環器内科、呼吸器内科、神経内科、脳神経外科、整形外科、リハビリテーション科、皮膚科、小児科

合宿するなら 美浜町

野間旅館組合 施設一覧

スポーツ合宿を
得意とする宿

文化系合宿の
設備がある宿

ゼミ合宿に
ぴったりの宿

少数のサークルで
貸切可能な宿

大人数受入可能
「分宿」

※各種大会等でも会員施設が連携し地域で受入します。
※分宿とは各宿の定員を超える人数の場合、組数を分けてもらい複数の施設で受け入れる事です。
(例/100人の団体を50人2組に分けていただき、2つの宿で受け入れます)

など、個性豊かな11軒のお宿が合宿のお手伝いをさせていただきます

送迎 町内・
体育館等
バス送迎あり

貸切 貸切可能
※各宿貸切
可能最低人数
があります

Wi-Fi Wi-Fi対応

BBQ バーベキュー
対応

温泉施設

宴会場
使用可能
(会議、部活、
サークル)

洗濯機
完備

お弁当
手配可能

※料金は各お宿にお問い合わせください。※布団、食事の配膳などはセルフサービスをお願いします。※世情により掲載内容が変更となる場合がありますのでご了承ください。

宿2 小野浦館

送迎 貸切 Wi-Fi BBQ 温泉 宴会場 洗濯機 送迎

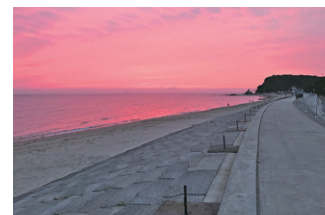
http://onourakan.com



おすすめポイント

小野浦海水浴場の前に建つ純和風旅館。
徒歩30秒で海岸へ！
砂浜と伊勢湾の夕日が楽しめます。
24畳の大広間が2つあり文科系の合宿にご
利用いただけます。海岸では体育系の基礎
トレーニング等にぴったりです。

- 定員/40名
- 客室/7室
- 浴室/5名用×2
- 宴会場/有り(70名用)
- その他/小野浦海水浴場の目の前
- 駐車場/有り(無料) 大型バス3台、普通車40台



宿泊料金 1泊2食 6,600円～
ご昼食 600円～
お一人様 税込み
詳しい内容については、お問い合わせください。

住所 愛知県知多郡美浜町小野浦福島6

担当：平松芳美
お問い合わせ TEL：0569-87-0058 FAX：0569-87-3799
E-mail：onourakann.0058@gmail.com

宿1 柏屋旅館

送迎 貸切 Wi-Fi BBQ 温泉 宴会場 洗濯機 送迎

http://www.kashiwayaryokan.net/



おすすめポイント

当旅館は、音楽、スポーツ、ゼミ、研修合宿の
お客様に利用頂いております。100畳の大広
間と60畳のピアノ付の広間があり音楽合宿
に最適、また、スポーツ、よさこい合宿にも力
を入れており、体育館なども取りにいきます。

- 定員/80名(学生は130名)
- 客室/和室18室
- 浴室/7名用×1 10名用×1
利用時間24時まで(時間は応相談)
- 宴会場/有り(100名用1室 50名用1室)
※会議室として利用可
- その他/ピアノ1台(貸出無料) 舞台付大広間有り
音楽合宿可能
- 駐車場/有り(無料) 大型バス3台、普通車50台



宿泊料金 素泊まり 3,500円 ※バーベキューは
1泊2食 6,600円～ プラス2,000円
お一人様 税込み 1泊3食 7,700円～ ※お弁当は
プラス330円～

住所 愛知県知多郡美浜町大字野間字畑中45

担当：畑中成仁
お問い合わせ TEL：0569-87-0051 FAX：0569-87-0091
E-mail：info@kashiwayaryokan.net



宿3 やまに旅館

送迎 貸切 Wi-Fi BBQ 温泉 宴会場 洗濯機 送迎

https://yamaniryokan.com/



おすすめポイント

源平の史跡、野間大坊の前に建っている和
風旅館。
☆名古屋から54分、駅から一番近い宿。
美味しい料理と家庭的なおもてなしの静か
な宿♪

- 定員/80名
- 客室/和室16室
- 浴室/6名用×1 10名用×1
利用時間23時まで(時間は応相談)
- 宴会場/有り(90名用1室 50名用1室 20名用1室)
※会議室として利用可
- その他/Wi-Fi有り 茶室有り お土産店有り
クーラーボックス用氷サービス
- 駐車場/有り(無料) 大型バス2台、普通車40台

宿泊料金 1泊2食 平日7,700円～ 休前日8,800円～
1泊3食 応相談
素泊 平日4,400円～ 休前日6,600円～
お一人様 税込み その他 BBQ プラス2,200円～

住所 愛知県知多郡美浜町野間東畠ケ54-4

担当：奥村篤
お問い合わせ TEL：0569-87-0039 FAX：0569-87-2658
E-mail：info@yamaniryokan.com



宿4 海炎温泉 湯元ホテル小野浦

送迎 貸切 Wi-Fi BBQ 温泉 宴会 洗濯機 乾燥機
<https://www.onoura.jp/>



おすすめポイント

眼前には雄大な伊勢湾が広がる「四季海景色の宿」です。敷地内より湧き出す湯元天然温泉はエメラルドグリーン色した別名「美肌の湯」。知多半島一の地産料理とおもてなしでお客様の大切な余暇を満足していただく為に従業員一同全力を尽くします。

- 定員／80名
- 客室／和室14室 洋室3室
- 浴室／20名用男女各1 利用時間23時00分まで
- 宴会場／有り(90名用1室)※会議室として利用可
- その他／露天風呂有り 全室オーシャンビュー
- 駐車場／有り(無料) 大型バス4台、普通車50台



宿泊料金 1泊2食 16,500円～
 入湯税150円／1名が別途かかります。
 ※お日にちにより料金に変動がございます。

住所 愛知県知多郡美浜町大字小野浦字風宮崎2の1

お問い合わせ 担当：原 一臣
 TEL：0569-87-0368 FAX：0569-87-0844
 E-mail：info@onoura.jp



宿6 いろはや旅館

送迎 貸切 Wi-Fi BBQ 温泉 宴会 洗濯機 乾燥機
<https://www.irohaya.jp.net/>



おすすめポイント

海から徒歩0分サンセットビーチの楽しめる宿です。和食、洋食とボリューム満点の料理が自慢の宿。夏は海水浴にBBQも！日帰りの海の家様の団体様も合宿で長期滞在もご利用になれます。お問い合わせ下さい。

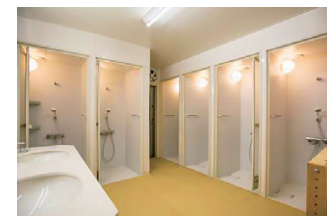
- 定員／70名
- 客室／和室14室 洋室1室
- 浴室／4名用×1 8名用×1
利用時間は22時まで(時間は応相談)
- 宴会場／有り(定員80名)※会議室として利用可
- その他／シャワールーム有り
クーラーボックス用氷サービス
- 駐車場／有り(無料) 大型バス1台、普通車30台



宿泊料金 素泊まり 3,850円～
 1泊朝食付き 4,400円～ 料理は定食、
 1泊2食付き 5,500円～ グレードアップ可

住所 愛知県知多郡美浜町大字野間字中新田135

お問い合わせ 担当：渡邊伸介
 TEL：0569-87-0003 FAX：0569-87-1611
 E-mail：irohayaryokan@gmail.com



宿5 海浜館

送迎 貸切 Wi-Fi BBQ 温泉 宴会 洗濯機 乾燥機
<http://www.namihei-kaihinkan.com/>



おすすめポイント

日頃の喧騒を忘れ海の家へ遊びに来る感覚で気軽にお越し頂ける宿屋です。合宿で2連泊以上の宿泊のお客様にサービスプランをご用意しております。ぜひご利用下さい。送迎用マイクロバスあります。

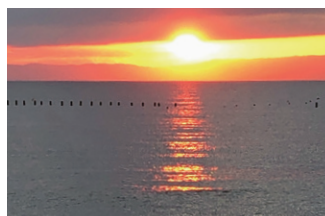
- 定員／35名(15名以上のご利用で貸切可能)
- 客室／和室7室
- 浴室／5名用×2
利用時間24時まで(時間は応相談)
- 宴会場／有り(40名用1室)※会議室として利用可
- その他／海より徒歩1分の立地
- 駐車場／有り(無料) 大型バス1台、普通車15台



宿泊料金 1泊2食 6,000円～ 連泊 5,500円～
 素泊り 3,850円～ 素泊り連泊 3,300円～
 昼食 660円～ BBQプランあり

住所 愛知県知多郡美浜町大字野間字本郷5

お問い合わせ 担当：野田敏郎
 TEL：0569-87-0309 FAX：0569-87-2194
 E-mail：mail@namihei-kaihinkan.com



宿7 亀の井ホテル 知多美浜

送迎 貸切 Wi-Fi BBQ 温泉 宴会 洗濯機 乾燥機
<https://kamenoi-hotels.com/chitamihama/>



おすすめポイント

伊勢湾を望む海辺の温泉ホテルです。海を眺められるレストランや露天風呂をはじめ、トリとした泉質が特徴的な天然温泉で日頃の疲れを癒したあとは、自慢の海鮮料理に舌鼓。

- 定員／143名
- 客室／和室11室、和室ベッド付6室、洋室23室、和洋室2室、バリアフリーツイン1室、ペット対応ツイン2室
- 浴室／30名用×1 25名用×1
利用時間は24時まで(時間は応相談)
- 宴会場／有り(最大50名様まで可)※会議室として利用可
- その他／露天風呂有り ペットと一緒に泊まれる客室有り
- 駐車場／有り(無料) 大型バス3台、普通車70台



宿泊料金 1泊2食 10,780円～
 入湯税150円／1名が別途かかります。
 ※お日にちにより料金に変動がございます。

住所 愛知県知多郡美浜町大字奥田字砂原39

お問い合わせ TEL：0569-87-1511 FAX：0569-87-1551
 E-mail：kamenoi-chitamihama@mystays.com



宿8 新栄館

送迎 貸切 Wi-Fi BBQ 温泉 宴会 洗濯機 乾燥機
http://www.tac-net.ne.jp/~shineikan/



おすすめポイント

海岸に近く砂浜での散歩や体力づくりにいいかも。家庭的でアットホームな宿です。休日も同一料金。

- 定員／30名(20名様より貸切可能)
- 客室／和室7室
- 浴室／6名用×1
利用時間22時まで(時間は応相談)
- 宴会場／有り(30名用1室)※会議室として利用可
- その他／屋根付き車庫有り 若松海岸まで徒歩1分
- 駐車場／有り(無料) 普通車15台



宿泊料金 素泊まり 6,000円～
お一人様 1泊2食 9,000円～
税込み

住所 愛知県知多郡美浜町大字野間字若松153

担当：伊藤隆徳
お問い合わせ TEL：0569-87-0408 FAX：0569-87-0545
E-mail：shineikan@tac-net.ne.jp

宿10 紅葉屋

送迎 貸切 Wi-Fi BBQ 温泉 宴会 洗濯機 乾燥機
https://chita-momijiya.com/



おすすめポイント

自社のグランピング施設(BAMBOO RESORT MIHAMA 繋)併設によるBBQ利用可能。イチゴ農園も併設しており、12月～5月頃までイチゴ狩りも楽しめます(有料)。体育館・グラウンドの手配についても承っております。

- 定員／100名
- 客室／13室
- 浴室／10名用×1 6名用×1
利用時間23時まで(時間は応相談)
- 宴会場／有り(120名用)※会議室として利用可能
- その他／音楽合宿可能 その他合宿受入実績有り
洗濯機有り
- 駐車場／有り(無料) 大型バス5台、普通車40台



宿泊料金 1泊2食 6,600円～
お一人様 1泊3食 7,370円～
税込み 素泊まり 3,850円～

住所 愛知県知多郡美浜町大字野間字畑中9

担当：畑中正史
お問い合わせ TEL：0569-87-0113 FAX：0569-87-1898
E-mail：momijiya@tac-net.ne.jp



宿9 望水荘

送迎 貸切 Wi-Fi BBQ 温泉 宴会 洗濯機 乾燥機
http://www.tac-net.ne.jp/~bousuiso/



おすすめポイント

海拔50mの山上に位置し、伊勢湾を一望できる一軒宿です。テラスに出れば、記憶に残る眺望が眼前にひろがります。波音も心地よく、リラックスして癒しのひと時をお過ごし頂けます。

- 定員／15名(団体は10名様で貸し切り可能)
- 客室／和室6室
- 浴室／4名用×2(利用時間は応相談)
- 宴会場／有り(24名用)
- その他／全室オーシャンビュー BBQテラス有り
- 駐車場／有り(無料)



宿泊料金 1泊2食 9,900円～
お一人様 1泊3食、素泊まり、その他の設定料金は応相談
税込み

住所 愛知県知多郡美浜町大字小野浦字小池38の14

担当：神田航太郎
お問い合わせ E-mail：info@bousuiso.co.jp

宿11 魚正

送迎 貸切 Wi-Fi BBQ 温泉 宴会 洗濯機 乾燥機
https://uomasa.org



おすすめポイント

豊かな知多の恵みを、海沿いの和やかなお宿でお楽しみいただけます。オーナー自ら、新鮮な地魚を毎日仕入れ、料理を提供しております。10名様より貸切可能な少人数のグループ旅行に適した旅館で、最大35名様まで受入が可能です。学生さんの受入も歓迎しており、大型冷蔵庫があり、練習用の飲み物が冷やせます。

- 定員／35名
- 客室／和室5室(1室は広間利用)
- 浴室／4名用×1 2名用×1
利用時間22時まで(時間は応相談)
- 宴会場／有り(30名用1室)※会議室として利用可
- その他／大型冷蔵庫有り・飲み物冷やせます
- 駐車場／有り(無料) 大型バス2台、普通車30台



宿泊料金 1泊2食 6,600円～
お一人様 1泊3食 7,700円～ ※料金は
税込み 1泊朝食 4,400円～ 相談可能です

住所 愛知県知多郡美浜町大字野間字本郷34

担当：寺本正男
お問い合わせ TEL：0569-87-0204 FAX：0569-88-6013
E-mail：uomasao@tac-net.ne.jp

